



Informations d'utilisation



Annuaire imprimé



Liste des lots



Préférences répertoire surveillé



Commencer surveillance

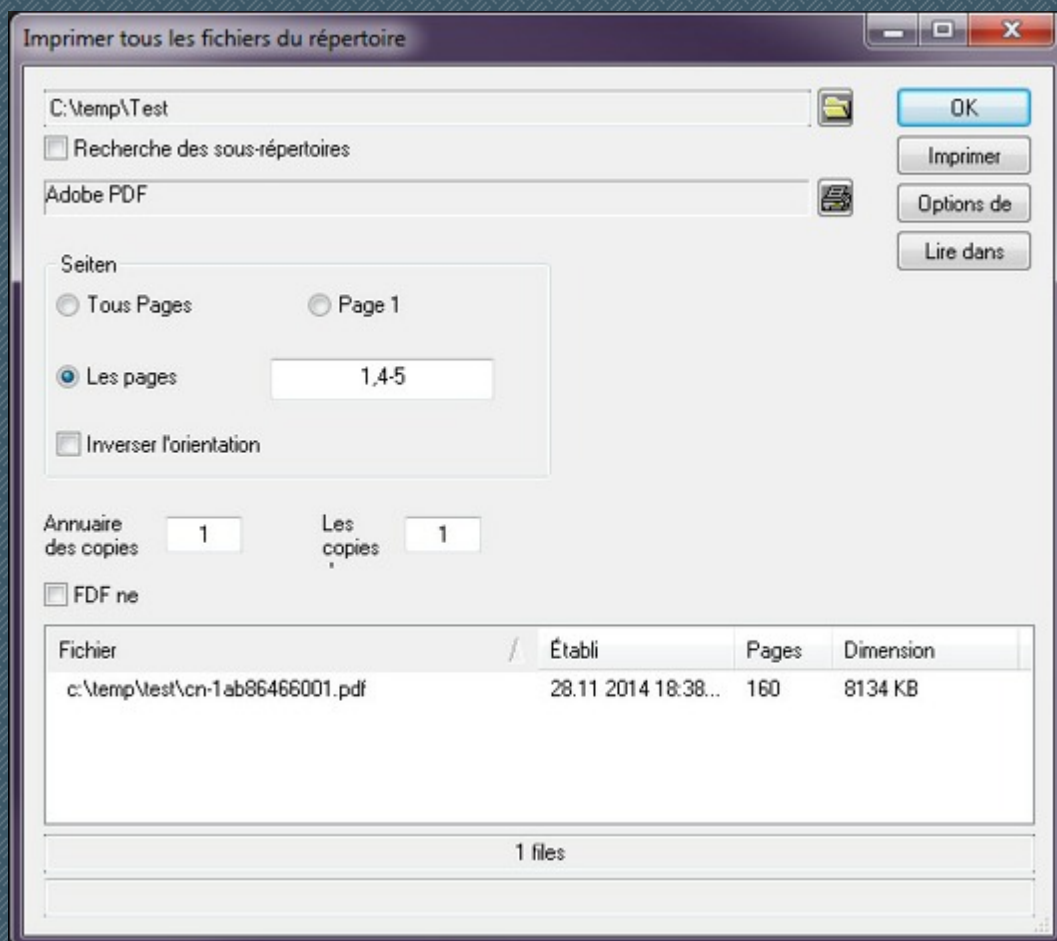
Options de filigrane

Options de l'imprimante

Contacteur / Exigences du système



Annuaire imprimé



Sélection de répertoire de sortie, avec ou sans les sous-répertoires.

Imprimante: Voir '[Options de l'impression](#)'.

Options: Voir '[Options de filigrane](#)'

Pages:

Imprimer toutes les pages

Seulement Page 1

Indiquant les pages, par exemple, 1,4-5

Un haut / bas genre de pression peut entraîner, avec le options suivantes sont atteints grâce à la liste des fichiers

Fichier: tri alphabétique humain
par exemple

C: \ Test1.pdf

C: \ Test2.pdf

.....

C: \ Test10.pdf

C: \ Test11.pdf etc.

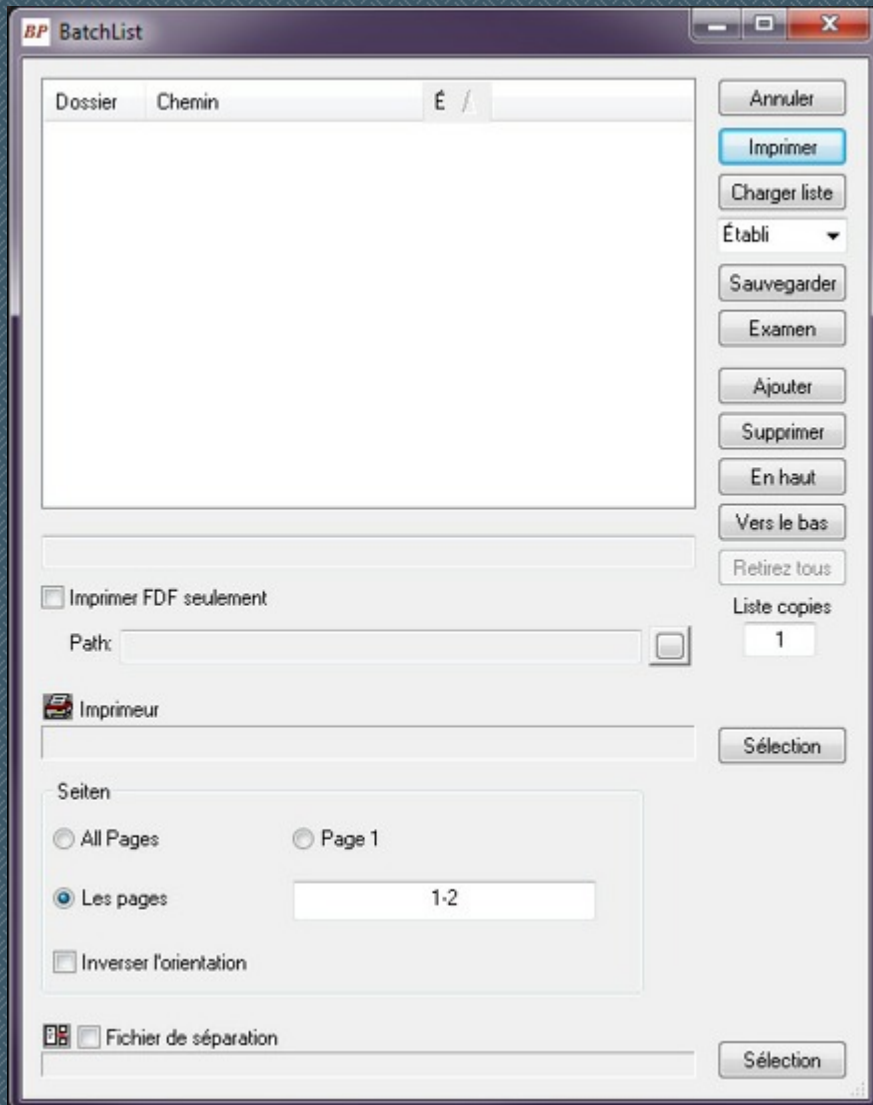
Créé: Après la date de création

Pages: Par Nombre de Pages

Taille: Avec l'entrée de la Taille



Liste des lots



Imprimer: Cliquez sur le bouton "Imprimer" en maintenant enfoncée la touche "Ctrl" vous emmène à le '[Options de filigrane](#)'

Charger liste: Importer une liste d'impression stockée.

Tri: Nom du fichier, chemin, date de création, pages, Taille, Copier, No.

La suite d'un haut / bas sorte de pression avec le options suivantes dans la liste des fichier être atteints:

Fichier: Tri alphabétique humaine
p.E.
C:\Test1.pdf
C:\Test2.pdf
.....
C:\Test10.pdf
C:\Test11.pdf etc.

Établi: Par date de création

Côtés: Par Nombre de Pages

Dimensions: Avec l'entrée de la Dimensions

Sauvegarder la liste: Export de la liste d'impression pour un traitement ultérieur.

D'Examen: Vérifier les fichiers dans la liste de disponibilité.

Ajouter: La sélection des fichiers à imprimer.

Supprimer: Supprimer le fichier sélectionné dans la liste.

En haut: Fichier dans la liste sélectionnée d'une position déplacer vers le haut.

Vers le bas: Fichier dans la liste sélectionnée d'une position descendre.

Retirez tous: Retirez tous les éléments de la liste.

Copies: Indiquant combien de fois vous voulez la liste à imprimer.

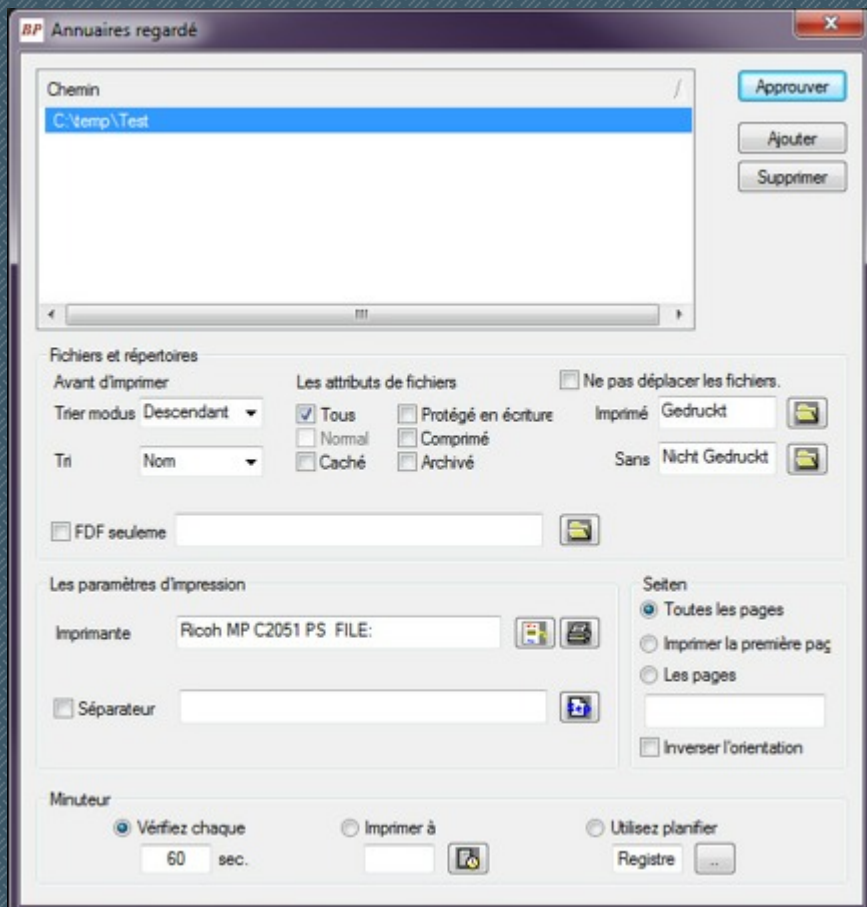
Sélection d'une imprimante: Regarder '[Options d'impression](#)'

Côtés:
Imprimer toutes les pages
Seulement Page 1
Avec l'entrée de pages, p.E. 1,4-5

Fichier séparateur: Aptitude à la sortie d'un fichier entre les travaux d'impression.



Préférences répertoire surveillé



Pour les répertoires différents, la même imprimante être utilisé avec des paramètres différents.

Ajouter:

Sélectionnez un répertoire de surveillance.

Sélection d'une imprimante Regarder '[Options d'impression](#)'

Filigrane '[Options de filigrane](#)'

Sélectionnez le répertoire dans lequel l'imprimé les documents sont déplacés.

Dans le choix des non-imprimé répertoire les documents sont déplacés..

Imprimé / Non Imprimé

Si vous sélectionnez "Annuler", les documents seront déplacé dans le répertoire créé automatiquement „Imprimé” ou „Non Imprimé”, dans le suivi répertoire.

Mode Tri:

Croissant ou décroissant.

Tri:

Fichier: Tri alphabétique humaine

p.E.

C:\Test1.pdf

C:\Test2.pdf

.....

C:\Test10.pdf etc.

Size:

Avec l'entrée de la Size

Créée:

Par date de création

Dernier accès:

Après la dernière date d'accès

Dernière écrite:

Après la dernière date d'écriture

Les attributs de fichiers:

Sélection des attributs de fichier qui fichiers doit être imprimé..

Seulement FDF:

Sélection du fichier de formulaire PDF.

Time:

Intervalle de vérification en secondes.

Tirage unique à un moment précis (s).

Impression avec le calendrier des semaines spécifiée.

Sélection d'une imprimante:

Regarder '[Options d'impression](#)'

Côtés:

Imprimer toutes les pages

Seulement Page 1

Avec l'entrée de pages, p.E. 1,4-5

Fichier séparateur: Aptitude à la sortie d'un fichier entre les travaux d'impression.





Commencer surveillance

Batch-Print montre de répertoire

Répertoire de:	Imprimeur:	Temps restant
<input checked="" type="checkbox"/> C:\temp\Test	Ricoh MP C2051 PS	

Répertoire:

Fichier:


Pages: Taille du

Imprimeur: En attendant

Imprimer file d'attente

Fichier:	Imprimeur:

Fin

 Start

Cacher

Stop

Début:

La liste des répertoires surveillés offre la possibilité d'activer / désactiver la surveillance individuelle.

Disparaître: Réduit impression par lot et Acrobat dans la barre des tâches. Dans le menu contextuel (bouton droit de la souris) l'impression d'icône en lots vous pouvez arrêter la surveillance ou afficher à nouveau.



Options de filigrane

Options de filigrane

Logo
C:\Programming\Resources\GFX\Buttons\questi
 De bas Centre Centre
H 50 V 50

Texte complémentaire
<F> <D> <L> <U>

Arial 12

Horizontal
 De bas Centre Centre
H 50 V 50

Vertikal
Distance à bord 14

Diagonal

OK

Logo: Sélection d'un fichier JPG ou BMP à utiliser comme un filigrane.
Spécification de l'emplacement sur la page en points, la norme sur le bord ou bouton top.

Texte complémentaire:

Indiquez des informations supplémentaires. Jokers librement sélectionnables ou utilisation:

<A> PDF-Auteur	<C> PDF-Créateur	<D> Date actuelle	<F> Nom de fichier
<K> PDF-Mots-clés	<S> PDF-Sujet	<T> PDF-Titre	<L> Nom d'utilisateur de connexion
<U> Nom de l'ordinateur	<R> PDF-Date de création (Acrobat Format de sortie)		

Font style et la sélection de font color

Horizontal: Spécification de l'emplacement sur la page en points, la norme sur le bord ou bouton top.

Vertikal: Spécification de l'emplacement des points dans le côté gauche ou à droite.

Diagonal: Sélection de rotation.



Options de l'imprimante

Batch-Print Imprimante préférences

Imprimante

Nom: Ricoih MP C2051 PCL 6

Status: Angehalten

Tapez: Gestetner MP C2051 PCL 6

Propriétés

Commentaires

Document

Etendue

Subset: Toutes les pages

Pages inversée

Imprimer dans un fichier

Imprimer les couleurs en noir

Simuler la surimpression

Gestion de la page

Copies: 1

Assembler

Mise à l'échelle: Aucune

Rotation auto. et centrage des pages

Choisir la source de papier en fonction du format de page

Utilisez de page personnalisé en cas de besoin

OK Annuler

Mise à l'échelle: Aucune

Aucune

Ajuster à la zone d'impression

Réduire à la zone d'impression

Juxtaposer les grandes pages

Juxtaposer toutes les pages

Plusieurs pages par feuille

Impression en livret

Imprimeur: Sélectionnez les propriétés de l'imprimante et les propriétés de l'imprimante.
Statut: Affiche l'état de l'imprimante
Type: Autres Informations sur l'imprimante

Commentaires et champs de formulaire:

Document
Document et marquages
Document et timbre
Seuls les champs de formulaire

Zone d'impression:

Subset: Tous / pages paires / impaires
Copies: Spécifiez le nombre de copies.
Tri

Personnaliser:

Non
Normal
Ajuster à la page
Réduire
Diviser les grandes pages
Diviser tous pages
Plusieurs pages par page
Impression de livret

Auto-rotation et pages centrales

Choisir source de papier selon le format PDF.

Utilisez dimensions personnalisée page si nécessaire.

Imprimer à déposer.

Imprime uniquement en noir.

Simuler la surimpression.



Contact



info@addendum-software.eu



<http://www.addendum-software.eu>

Exigences du système

Windows Vista ou plus

Adobe Acrobat / Reader 9 - XI