



# Nutzungs Information



Verzeichnis drucken



Druckliste



Überwachung Voreinstellungen



Überwachung starten

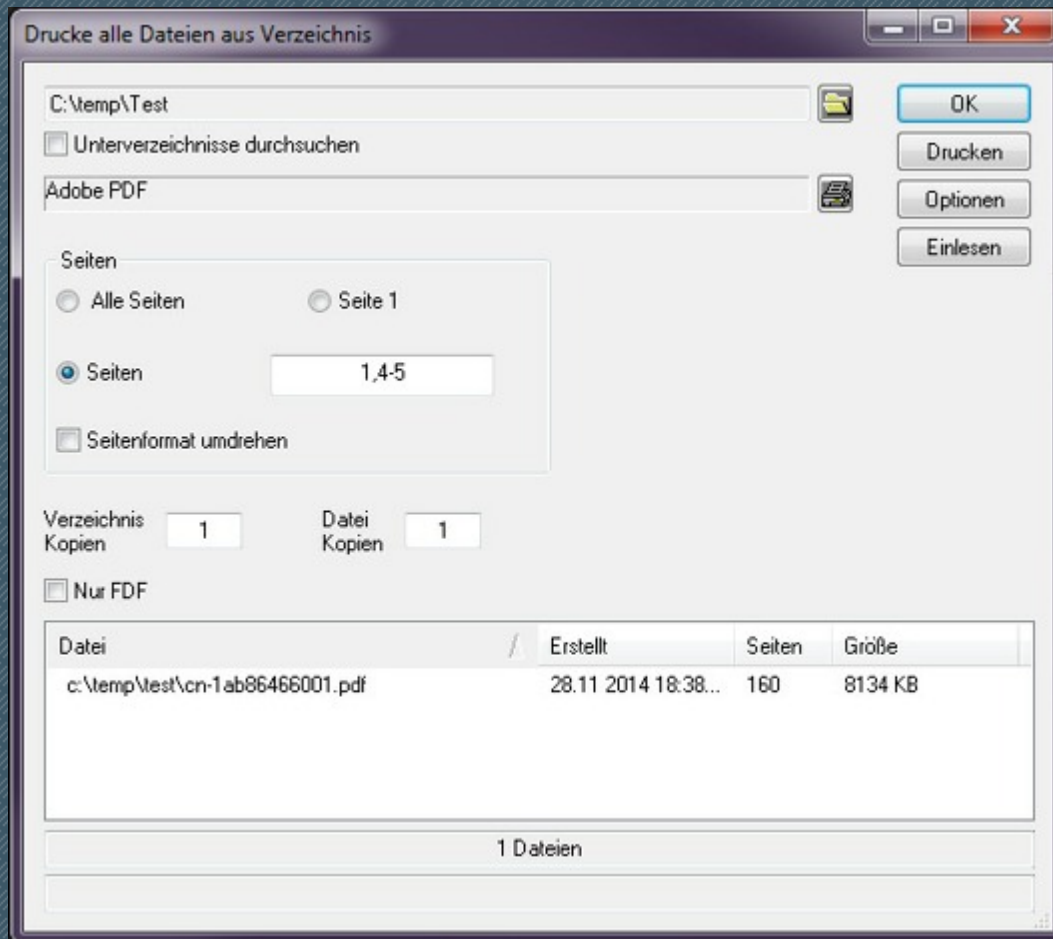
Wasserzeichen Optionen

Drucker Optionen

Kontakt / Systemanforderungen



## Verzeichnis drucken



Auswahl des zu druckenden Verzeichnis, mit oder ohne Unterverzeichnissen.

**Drucker Auswahl:** Siehe '[Druck Optionen](#)'.

**Optionen:** Siehe '[Wasserzeichen Optionen](#)'

### Seiten:

Alle Seiten drucken

Nur Seite 1

Mit Angabe der Seiten, z.B. 1,4-5

Eine Auf/Abwärts Sortierung der Druckfolge kann, mit den nachfolgenden Möglichkeiten, über die Dateiliste erreicht werden

**Datei:** Menschliche Alphanumerische Sortierung  
z.B.  
C:\Test1.pdf  
C:\Test2.pdf  
.....  
C:\Test10.pdf  
C:\Test11.pdf etc.

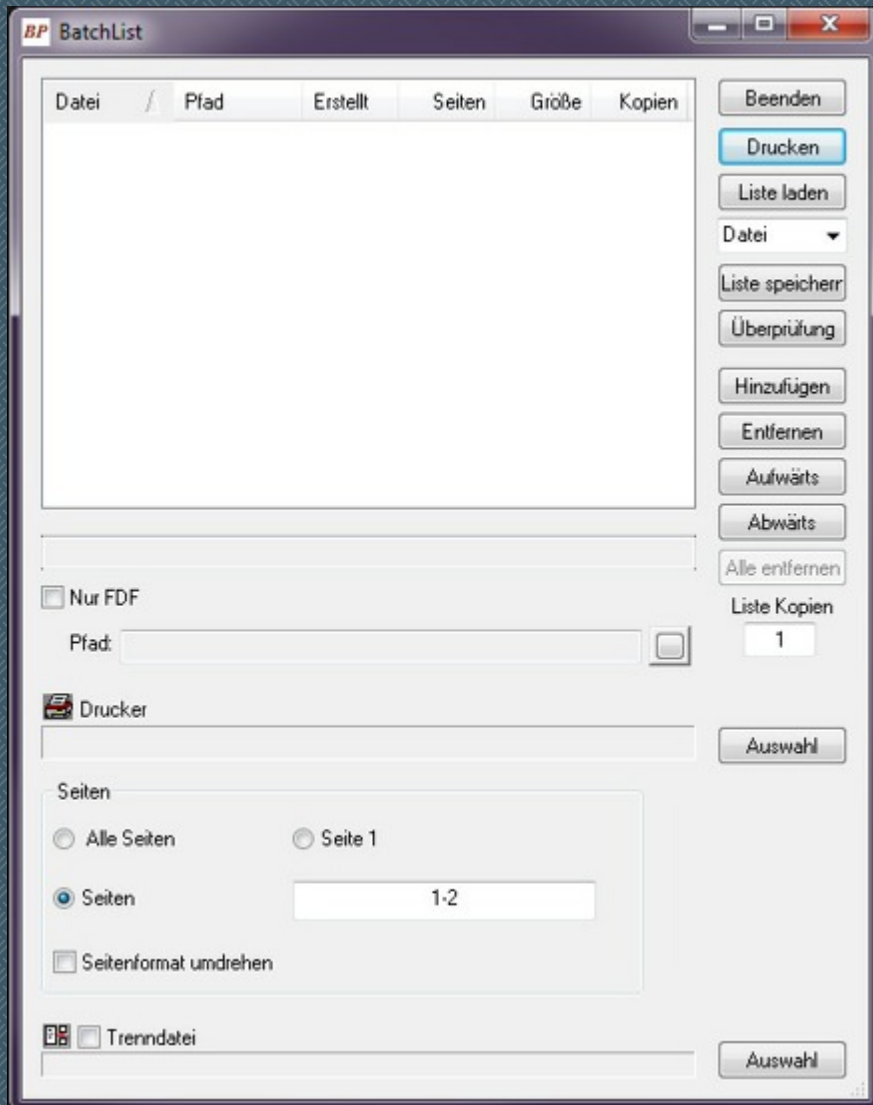
**Erstellt:** Nach Erstellungsdatum

**Seiten:** Nach Anzahl der Seiten

**Grösse:** Mit Angabe der Dateigrösse



## Druckliste



**Drucken:** Klicken sie den "Drucken" Schalter mit gehaltener "STRG" Taste gelangen Sie zu den '[Wasserzeichen Optionen](#)'

**Liste laden:** Import einer gespeicherten Druckliste.

**Sortierung:** Dateiname, Pfad, Erstellungsdatum, Seiten, Größe, Kopien, Keine.

Eine Auf/Abwärts Sortierung der Druckfolge kann, mit den nachfolgenden Möglichkeiten, über die Dateiliste erreicht werden:

**Datei:** Menschliche Alphanumerische Sortierung  
z.B.  
C:\Test1.pdf  
C:\Test2.pdf  
.....  
C:\Test10.pdf  
C:\Test11.pdf etc.

**Erstellt:** Nach Erstellungsdatum

**Seiten:** Nach Anzahl der Seiten

**Grösse:** Mit Angabe der Dateigrösse

**Liste speichern:** Export der Druckliste zur späteren Bearbeitung.

**Überprüfung:** Dateien in der Liste auf Verfügbarkeit überprüfen.

**Hinzufügen:** Auswahl der zu druckenden Dateien.

**Entfernen:** Löschen der ausgewählten Datei aus der Liste.

**Aufwärts:** Ausgewählte Datei in der Liste um eine Position nach oben verschieben.

**Abwärts:** Ausgewählte Datei in der Liste um eine Position nach unten verschieben.

**Alle entfernen:** Alle Einträge aus der Liste entfernen.

**Kopien:** Angabe wie oft die Liste gedruckt werden soll.

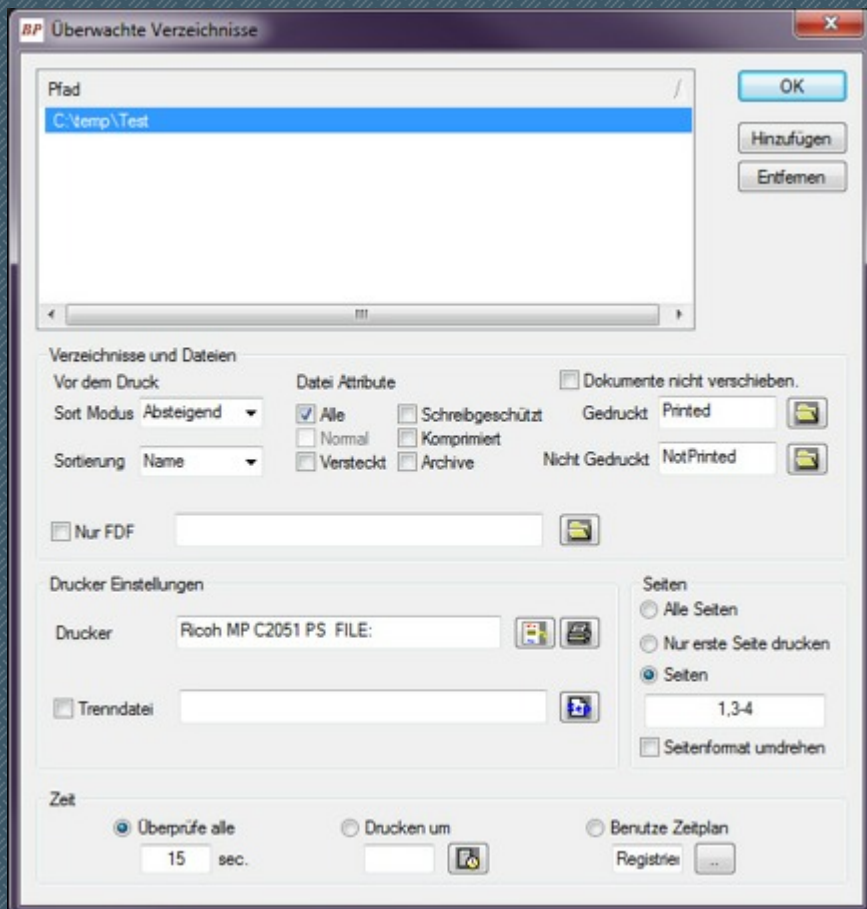
**Druckerauswahl:** Siehe '[Druck Optionen](#)'

**Seiten:**  
Alle Seiten drucken  
Nur Seite 1  
Mit Angabe der Seiten, z.B. 1,4-5

**Trenndatei:** Möglichkeit eine Datei zwischen den Druck Jobs auszugeben.



## Überwachung Voreinstellungen



Für verschiedene Verzeichnisse kann der gleiche Drucker mit unterschiedlichen Einstellungen genutzt werden.

### Hinzufügen:

Überwachungsverzeichnis auswählen

Druckerauswahl Siehe '[Druck Optionen](#)'

Wasserzeichen Einstellungen '[Wasserzeichen Optionen](#)'

Auswahl des Verzeichnis in den die gedruckten Dokumente verschoben werden.

Auswahl des Verzeichnis in den die nicht gedruckten Dokumente verschoben werden.

### Gedruckt / Nicht Gedruckt

Wenn Sie „Abbrechen“ wählen, werden die Dokumente in das Standard Verzeichnis „Gedruckt“ oder „Nicht Gedruckt“, welche automatisch in dem überwachten Verzeichnis erstellt wird, verschoben.

### Sortierungs Modus: Auf oder Absteigend

### Sortierung:

*Datei:* Menschliche Alphanumerische Sortierung

z.B.

C:\Test1.pdf

C:\Test2.pdf

.....

C:\Test10.pdf etc.

*Grösse:*

Mit Angabe der Dateigrösse

*Erstellt:*

Nach Erstellungsdatum

*Letzter Zugriff:*

Nach letzten Zugriffsdatum

*Letzter Schreibzugriff:*

Nach letzten Schreibzugriff Datum

### Datei Attribute:

Auswahl mit den Datei Attributen welche Dateien gedruckt werden sollten.

### Nur FDF:

Auswahl der PDF Form Datei.

### Zeit:

Überprüfungs Intervall in Sekunden.

Einmaliges drucken zu einer vorgegebenen Zeit(en).

Drucken mit dem festgelegten Wochen Zeitplan.

### Druckerauswahl:

Siehe '[Druck Optionen](#)'

### Seiten:

Alle Seiten drucken

Nur Seite 1

Mit Angabe der Seiten, z.B. 1,4-5

### Trenndatei:

Möglichkeit eine Datei zwischen den Druck Jobs auszugeben.





## Überwachung starten

Batch-Print Verzeichnis Überwachung

| Verzeichnis:                                     | Drucker:          | Verbleibende Zeit |
|--|-------------------|-------------------|
| <input checked="" type="checkbox"/> C:\temp\Test | Ricoh MP C2051 PS |                   |

Verzeichnis:

Datei:


Seiten:  Dateigröße:

Drucker:  Druckaufträge

Acrobat Warteschlange

| Datei: | Drucker: |
|--------|----------|
|        |          |
|        |          |
|        |          |
|        |          |

Beenden

 Start

Ausblenden

Stop

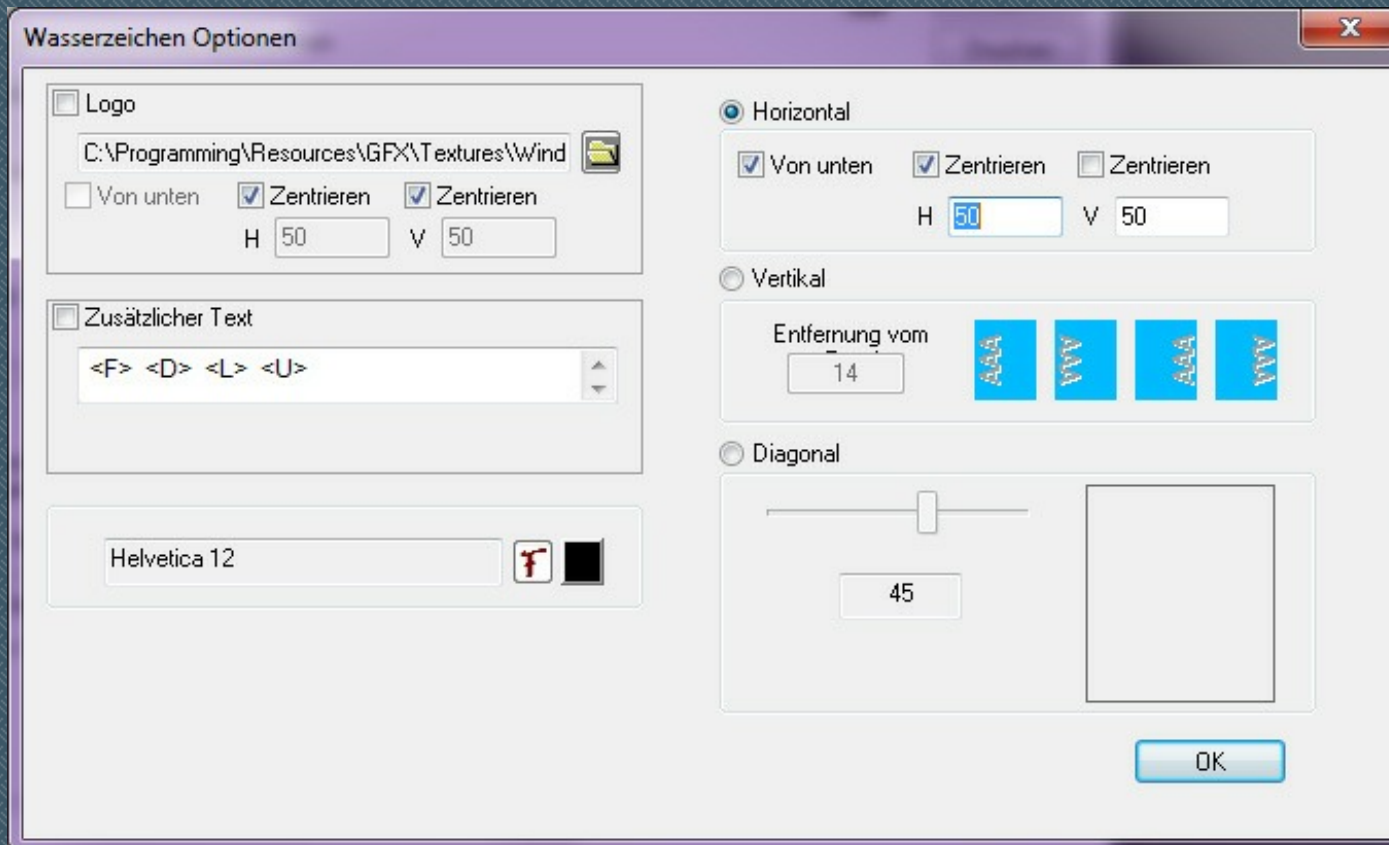
### Start:

Die Liste der überwachten Verzeichnisse bietet die Möglichkeit einzelne Überwachungen zu aktivieren/deaktivieren.

**Ausblenden:** Minimiert Batch-Print und Acrobat in die Taskleiste. Im Kontextmenü ( Rechte Maustaste ) des Batch-Print Symbol Können Sie die Überwachung beenden oder sich wieder anzeigen lassen.



## Wasserzeichen Optionen



**Logo:** Auswahl eines JPG oder BMP Datei die als Wasserzeichen genutzt werden soll.  
Angabe der Position auf der Seite in Punkten, Standard von der oberen Kante oder von unten.

**Zusätzlicher Text:**  
Angabe von Zusatzinformationen. Frei wählbar oder mit Angabe von Platzhaltern:

|                         |  |                     |                         |
|-------------------------|--|---------------------|-------------------------|
| <A> PDF-Verfasser       | <C> PDF-Ersteller                                | <D> Aktuelles Datum | <F> Dateiname           |
| <K> PDF-Schlüsselwörter | <S> PDF-Thema                                    | <T> PDF-Titel       | <L> Benutzer Login Name |
| <U> Computer Name       | <R> PDF-Erstellungsdatum (Acrobat Ausgabeformat) |                     |                         |

Schriftart und Schriftfarbe Auswahl

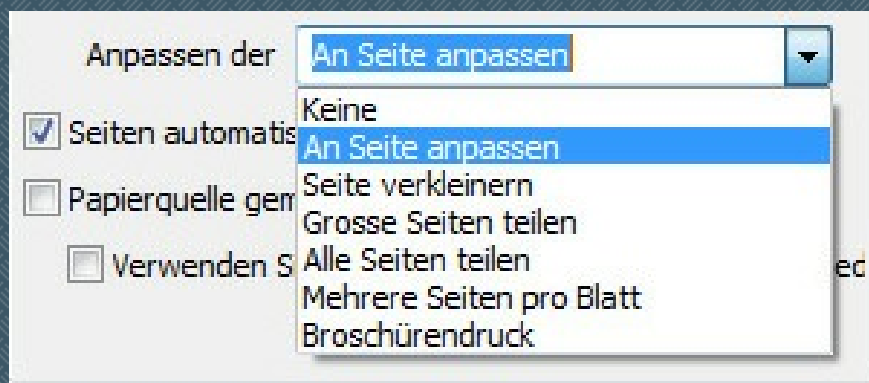
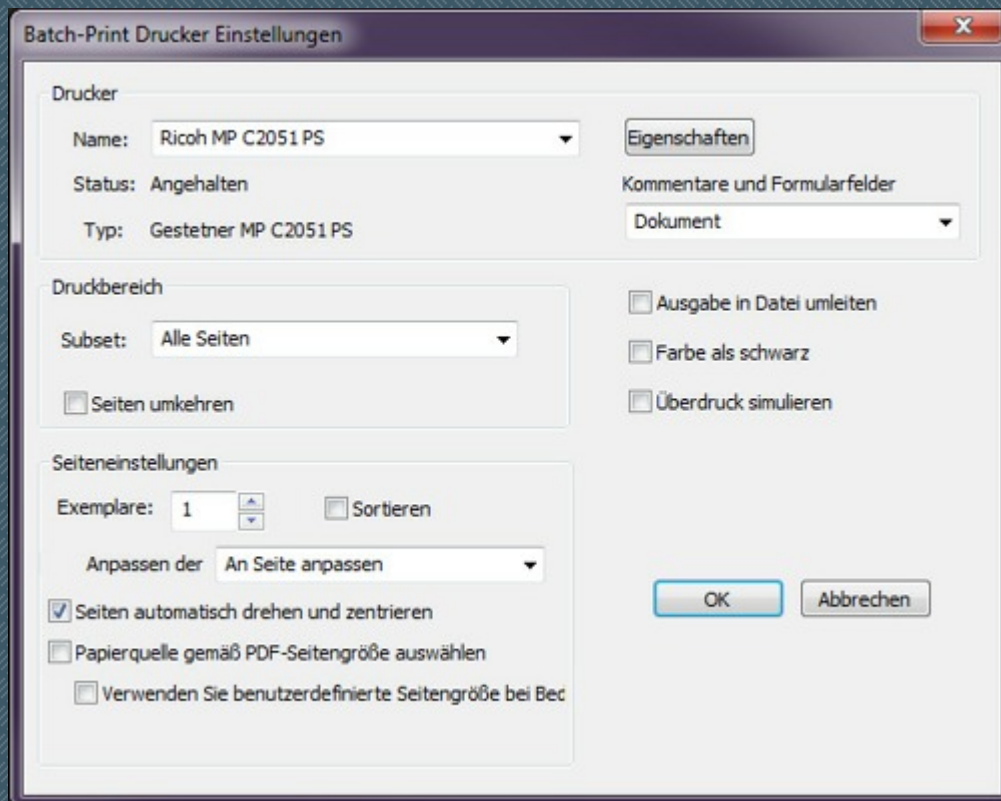
**Horizontal:** Angabe der Position auf der Seite in Punkten, Standard von der oberen Kante oder von unten.

**Vertikal:** Angabe der Position in Punkten von der linken oder rechten Seite.

**Diagonal:** Auswahl der Rotation.



## Druck Optionen



**Drucker:** Auswahl des Druckers und Druckereigenschaften  
Status: Anzeige des Druckerstatus  
Typ: Mehr Druckerinformation

***Kommentare und Formularfelder:***

Dokument  
Dokument und Markierungen  
Dokument und Stempel  
Nur Formularfelder

***Druckbereich:***

Subset: Alle/Gerade /Ungerade Seiten  
Exemplare: Angabe der Anzahl der Kopien.  
Sortieren

***Anpassen:***

Keine  
Normal  
An Seite anpassen  
Verkleinern  
Grosse Seiten teilen  
Alle Seiten teilen  
Mehrere Seiten pro Seite  
Broschürendruck

Seiten automatisch drehen und zentrieren

Papierquelle gemäß PDF-Seitengröße auswählen.

Verwenden Sie benutzerdefinierte Seitengröße bei Bedarf.

Ausgabe in Datei umleiten.

Farbe als schwarz drucken.

Überdruck simulieren.



## Kontakt



[info@addendum-software.eu](mailto:info@addendum-software.eu)



<http://www.addendum-software.eu>

## Systemanforderungen

Windows Vista oder höher

Adobe Acrobat / Reader 9 - XI